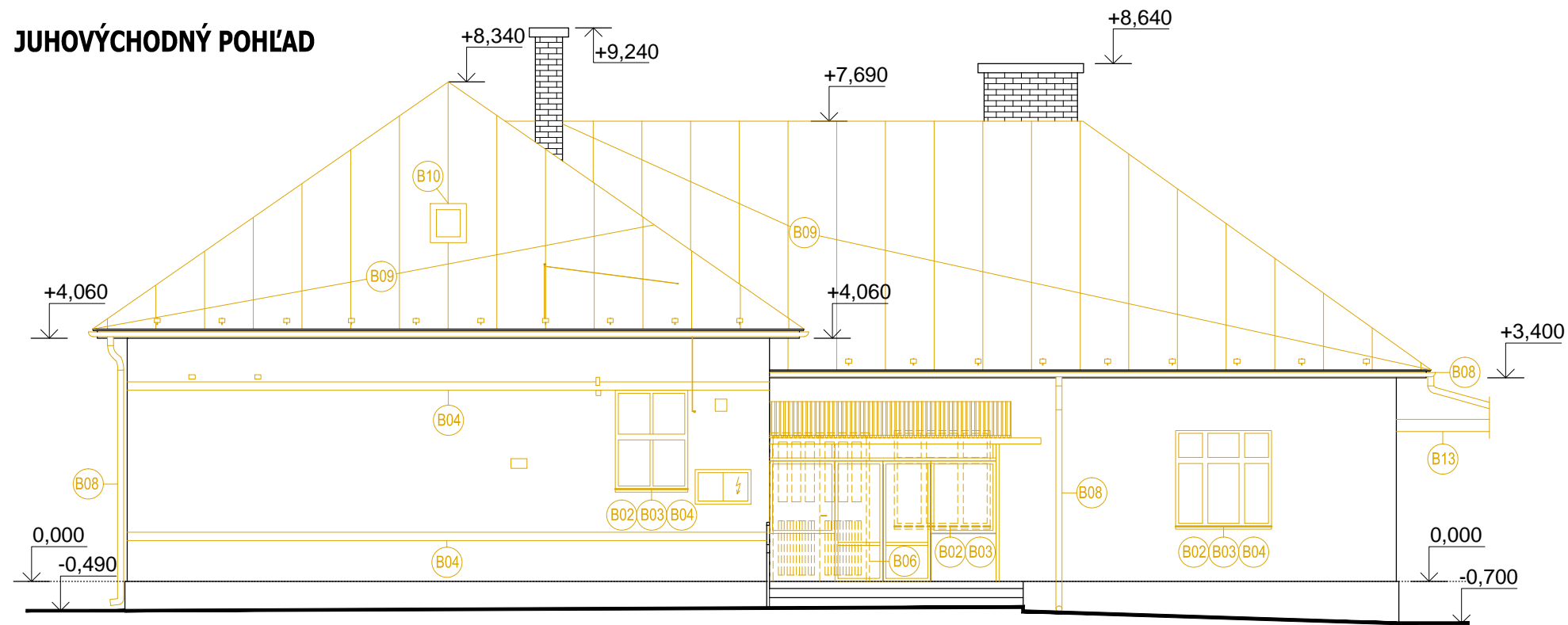
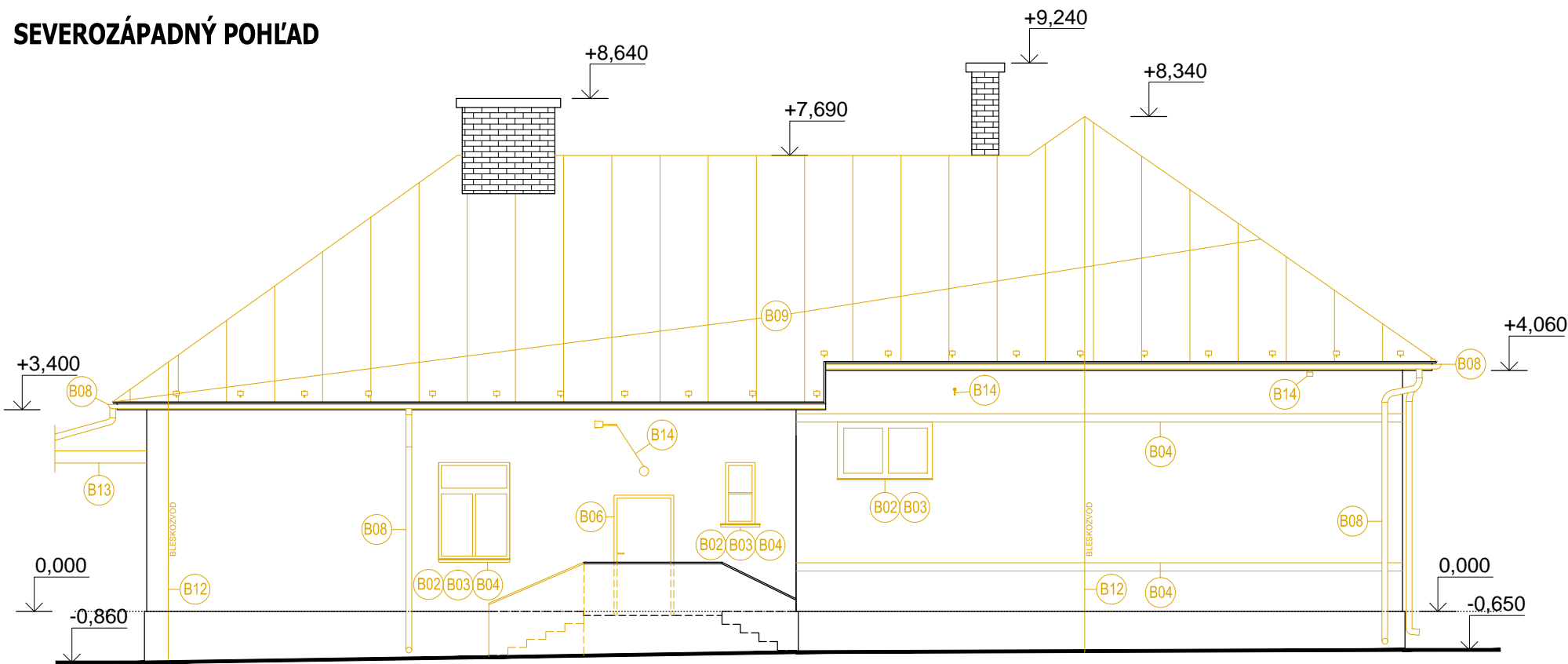


## JUHOVÝCHODNÝ POHĽAD



## SEVEROZÁPADNÝ POHĽAD


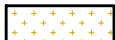


0,000=608 m.n.m.

## LEGENDA ASANAČNÝCH PRÁC (LAP):

- B01 - ODSTRÁNENIE PÔVODNÉHO ODKVAPOVÉHO CHODNÍKA, VYHOTOVIŤ ODKOP ZEMINY V OBLASTI SOKLA PO OBVODE BUDOVY
  - B02 - ODSTRÁNENIE PÔVODNÝCH OTVOROVÝCH KONŠTRUKCIÍ- OKNÁ
  - B03 - ODSTRÁNENIE VONKAJŠÍCH A VNÚTORNÝCH PARAPETOV
  - B04 - OSEKANIE VYSTUPUJÚCICH VODOROVNÝCH PRVKOV NA FASÁDE
  - B05 - VYBÚRANIE PARAPETU PO ÚROVEŇ PODLAHY
  - B06 - ODSTRÁNENIE PÔVODNÝCH OTVOROVÝCH KONŠTRUKCIÍ- DVERE
  - B07 - ODSTRÁNENIE PÔVODNÉHO ZÁBRADLIA
  - B08 - KOMPLEXNÁ DEMONTÁŽ ODKVAPOVÉHO SYSTÉMU (ŽLABY, ZVODY)
  - B09 - ODSTRÁNENIE PÔVODNEJ STREŠNEJ KRYTINY
  - B10 - ODSTRÁNENIE STREŠNÉHO OKNA
  - B11 - ODSTRÁNENIE STREŠNÉHO VÝLEZU
  - B12 - DEMONTÁŽ BLESKOZVODU ( VIĎ. VÝKRESY POHĽADOV)- BUDE SPÄTNE NAMONTOVANÝ
  - B13 - ODSTRÁNENIE VYKUROVACIEHO POTRUBIA
  - B14 - DEMONTÁŽ OSVETLENIA- BUDE SPÄTNE NAMONTOVANÉ
  - B15 - ODSTRÁNENIE ROŠTU NA ČISTENIE OBUVI
  - B16 - ODSTRÁNENIE PÔVODNÉHO BETÓNOVÉHO SCHODISKA
  - B17 - ODSTRÁNENIE PÔVODNÉHO ZÁVETRIA
  - B18 - ODSTRÁNENIE MUROVANÝCH STIEN V PODKROVÍ
  - B19 - ODSTRÁNENIE ČASTI DREVENÉHO KROVU
- BLESKOZVOD A ELEKTROINŠTALÁCIE - PODROBNOSTI VIĎ. SAMOSTATNÁ ČASŤ PROJEKTOVEJ DOKUMENTÁCIE  
 POŽIARNA BEZPEČNOSŤ STAVBY - PODROBNOSTI VIĎ. SAMOSTATNÁ ČASŤ PROJEKTOVEJ DOKUMENTÁCIE  
 STATIKA - PODROBNOSTI VIĎ. SAMOSTATNÁ ČASŤ PROJEKTOVEJ DOKUMENTÁCIE

## LEGENDA MATERIÁLOV:

-  JESTVUJÚCE MURIVO - ŠKVÁROBETÓNOVÉ MUROVACIE TVÁRNICE hr. 440mm
-  PÔVODNÝ CHODNÍK

### POZNÁMKA:

- PRI ZISTENÍ NEZROVNALOSTÍ SKUTOČNÉHO STAVU S PROJEKTOVOU DOKUMENTÁCIOU JE NUTNÉ PRIZVÁŤ SPRACOVATEĽA PROJEKTOVEJ DOKUMENTÁCIE
- KONŠTRUKCIE, KTORÉ NIE SÚ ZAZNAČENÉ VO VÝKRESOVEJ DOKUMENTÁCII SA BLIŽŠIE ŠPECIFIKUJÚ POČAS REALIZÁCIE
- VÝKRESOVÁ DOKUMENTÁCIA JE SPRACOVANÁ NA ZÁKLADE SKUTKOVÉHO ZAMERANIA
- PRI VÝSTAVBE JE NUTNÉ DODRŽAŤ VŠETKY PREDPISY A ŠPECIFIKÁCIE PODĽA NARIADENÍ VÝROBCOV MATERIÁLOV A PRVKOV, KTORÉ NIE SÚ V PROJEKTE BLIŽŠIE ŠPECIFIKOVANÉ
- PRI NEŠPECIFIKOVANÍ KRITÉRIÍ JE NUTNÉ DODRŽAŤ ZÁKONY, TECHNICKÉ NORMY A PREDPISY
- PROJEKT NENAHRÁDZA DODÁVATEĽSKÚ DOKUMENTÁCIU
- MATERIÁLY A KONŠTRUKCIE, KTORÝCH ROZMER JE ZÁVISLÝ OD PRESNÝCH ROZMEROV NA STAVBE, JE MOŽNÉ OBJEDNAŤ AŽ PO ZAMERANÍ SKUTKOVÉHO STAVU

PEČIATKA:

ZODPOVEDNÝ PROJEKTANT:	ING. JÁN HLINA	 <b>HLINA s.r.o.</b> člen združenia právnických osôb	
KONTRLOVAL:	ING. JÁN HLINA		
VYPRACOVAL:	ING. LUCIA TŮCSÖKOVÁ		
INVESTOR:	Obec Uhorská Ves, Uhorská Ves 53, 032 03 Liptovský Ján	FORMÁT	2xA4
<b>STANICA MLADÝCH TURISTOV</b>		DÁTUM	08/2017
		STUPEŇ	PSP
STAVBA	Uhorská Ves 57, k.ú. Uhorská Ves, par.č. 151, 150	MIERKA	č. výkresu
PROFESIA	<b>ARCHITEKTONICKÉ A STAVEBNÉ RIEŠENIE</b>	1:100	<b>A04</b>
PREDMET VÝKRESU	<b>JUHOVÝCHODNÝ A SEVEROZÁPADNÝ POHĽAD - BÚRACIE PRÁCE</b>		